
法兰与密封面形式 (DIN EN 1092摘录)

第166页

法兰尺寸

- ANSI 150-300
- BS / E-F-J-K
- JIS

第167页

手轮尺寸

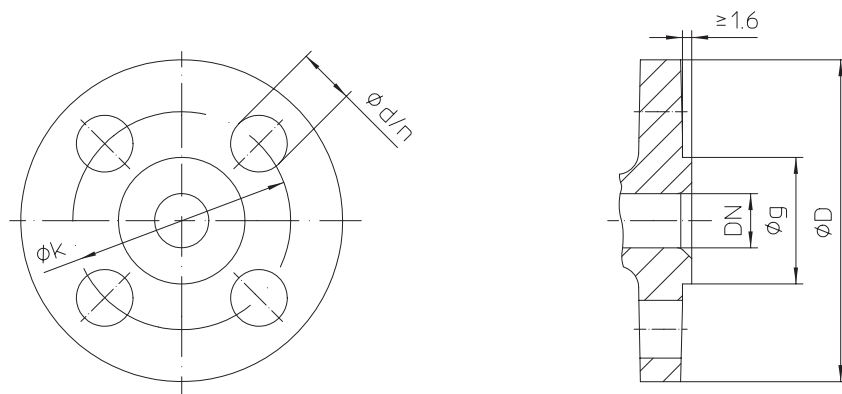
- FABA手轮
- STOBU手轮

第170页

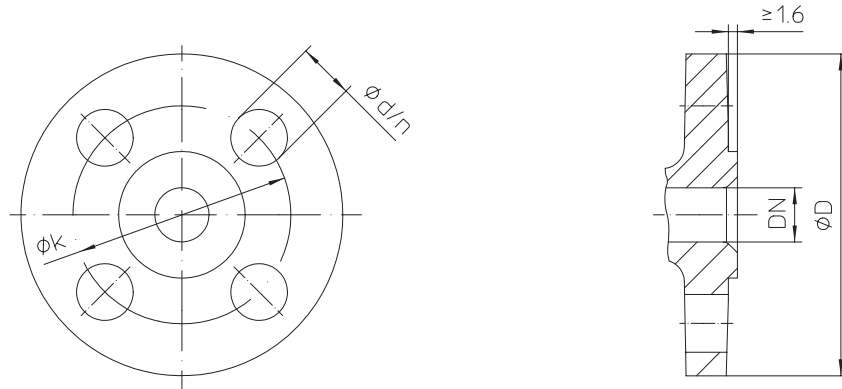


这个标准包含了不同连接方式的法兰类型的描述和代号。

旧标准:		现行标准:
法兰类型按照DIN标准		法兰类型按照DIN EN 1092标准
C型 – 密封边缘Rz 160 按照DIN 2526标准		B+B1型 – 密封边缘Rz 12.5-50
D型 – 密封边缘Rz 40 按照DIN 2526标准		B+B1型 – 密封边缘Rz 12.5-50
E型 – 密封边缘Rz 16 按照DIN 2526标准		B2型 – 密封边缘Rz 3.2-12.5
F型 – 榫面法兰按照DIN 2512 标准		C型 – 榫面法兰 密封边缘Rz3.2-12.5
N型 – 槽面法兰按照DIN 2512标准		D型 – 槽面法兰 密封边缘Rz3.2-12.5
V13型 – 凸面法兰按照DIN 2513标准		E型 – 凸面法兰 密封边缘Rz12.5-50
R13型 – 凹面法兰按照DIN 2513标准		F型 – 凹面法兰 密封边缘Rz12.5-50
R14型 – 凹面法兰按照DIN 2514标准		G型 – O型圈凹面法兰 密封边缘Rz3.2-12.5
V14型 – 凸面法兰按照DIN 2514标准		H型 – O型圈凸面法兰 密封边缘Rz3.2-12.5
L型 – 锥形凹面法兰按照DIN 2696标准		---



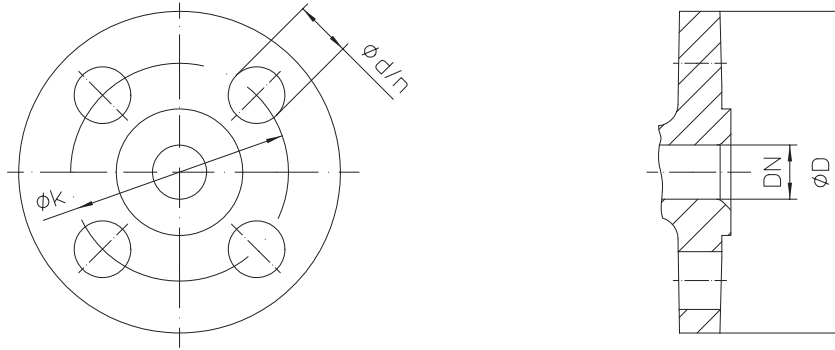
DN	inch	ANSI 150					ANSI 300				
		Ø D	Ø g	Ø k	Ø d	n	Ø D	Ø g	Ø k	Ø d	n
15	1/2	89	35	60	16	4	95	35	67	16	4
20	3/4	99	43	70	16	4	117	43	82,5	19	4
25	1	108	51	79	16	4	124	51	89	19	4
32	1 1/4	118	64	89	16	4	133	64	99	19	4
40	1 1/2	127	73	98	16	4	156	73	114	22	4
50	2	153	92	121	19	4	165	92	127	19	8
65	2 1/2	178	105	140	19	4	191	105	149	22	8
80	3	191	127	152	19	4	210	127	168	22	8
100	4	229	157	191	19	8	254	157	200	22	8
125	5	254	186	216	22	8	279	186	235	22	8
150	6	279	216	241	22	8	318	216	270	22	12
200	8	343	270	298	22	8	381	270	330	25	12
250	10	406	324	362	25	12	445	324	387	29	16
300	12	483	381	432	25	12	521	381	451	32	16
350	14	533	413	476	29	12	584	413	514	32	20
400	16	597	470	540	29	16	648	470	572	35	20
500	20	699	584	635	32	20	775	584	686	35	24



DN	inch	BS / E				BS / F			
		Ø D	Ø K	Ø d2	n	Ø D	Ø K	Ø d2	n
15	1/2	95	67	14	4	95	67	14	4
20	3/4	102	73	14	4	102	73	14	4
25	1	114	83	14	4	121	87	18	4
32	1 1/4	121	87	14	4	133	98	18	4
40	1 1/2	133	98	14	4	140	105	18	4
50	2	152	114	18	4	165	127	18	4
65	2 1/2	165	127	18	4	184	146	18	8
80	3	184	146	18	4	203	165	18	8
100	4	216	178	18	8	229	191	18	8
125	5	254	210	18	8	279	235	22	8
150	6	279	235	22	8	305	260	22	12
200	8	337	292	22	8	368	324	22	12

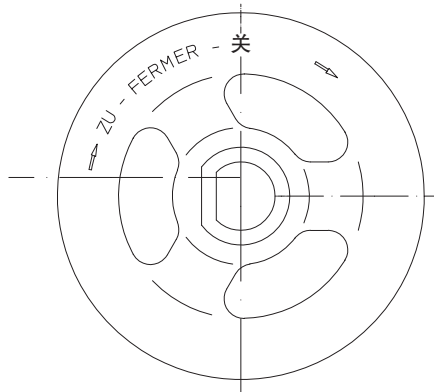
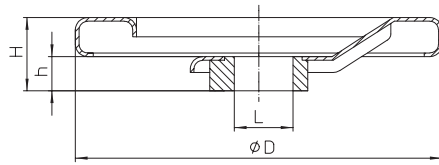
DN	inch	BS / J				BS / K			
		Ø D	Ø K	Ø d2	n	Ø D	Ø K	Ø d2	n
15	1/2	114	83	18	4	114	83	18	4
20	3/4	114	83	18	4	114	83	18	4
25	1	121	87	18	4	127	95	18	4
32	1 1/4	133	98	18	4	133	98	18	4
40	1 1/2	140	105	18	4	152	114	22	4
50	2	165	127	22	4	165	127	18	8
65	2 1/2	184	146	22	8	184	146	22	8
80	3	203	165	22	8	203	165	22	8
100	4	229	191	22	8	241	197	25	8
125	5	279	235	25	8	279	235	25	12
150	6	305	260	25	12	305	260	25	12
200	8	368	324	25	12	368	318	29	12

附加费用

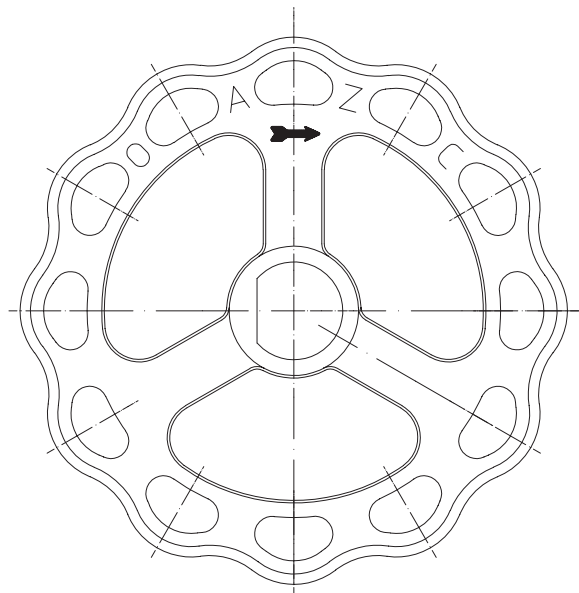
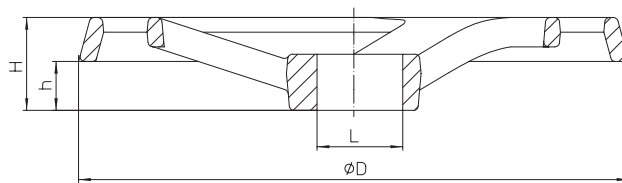


DN	JIS 5 KRF				JIS 10 KRF			
	ϕD	ϕk	ϕd	n	ϕD	ϕk	ϕd	n
15	80	60	12	4	95	70	15	4
20	85	65	12	4	100	75	15	4
25	95	75	12	4	125	90	19	4
32	115	90	15	4	135	100	19	4
40	120	95	15	4	140	105	19	4
50	130	105	15	4	155	120	19	4
65	155	130	15	4	175	140	19	4
80	180	145	19	4	185	150	19	8
100	200	165	19	8	210	175	19	8
125	235	200	19	8	250	210	23	8
150	265	230	19	8	280	240	23	8
200	320	280	23	8	330	290	23	12
250	385	345	23	12	400	355	25	12
300	430	390	23	12	445	400	25	16
350	480	435	25	12	490	445	25	16
400	540	495	25	16	560	510	27	16
500	655	605	25	20	675	620	27	20

DN	JIS 16 KRF / 20 KRF			
	ϕD	ϕk	ϕd	n
15	95	70	15	4
20	100	75	15	4
25	125	90	19	4
32	135	100	19	4
40	140	105	19	4
50	155	120	19	8
65	175	140	19	8
80	200	160	23	8
100	225	185	23	8
125	270	225	25	8
150	305	260	25	12
200	350	305	25	12
250	430	380	27	12
300	480	430	27	16
350	540	480	33	16
400	605	540	33	16
500	730	660	33	20



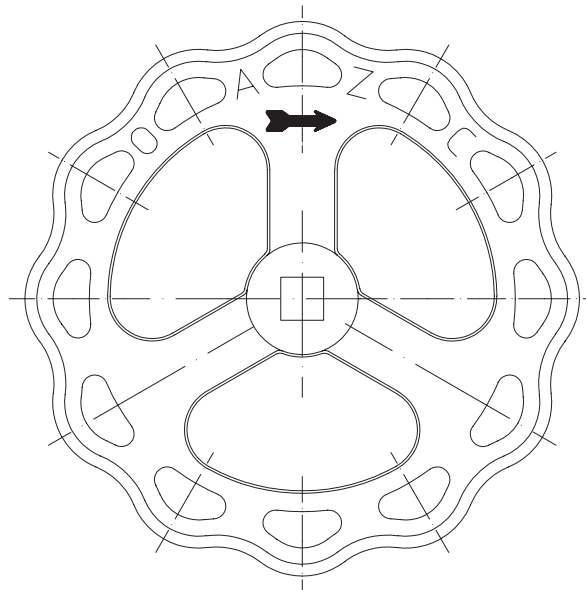
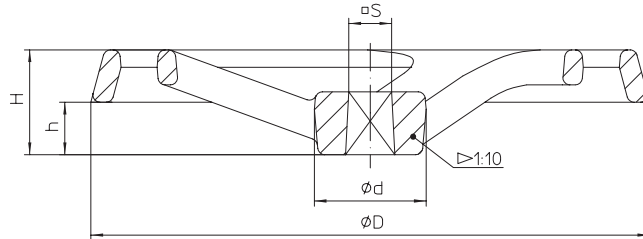
手轮直径 $\varnothing 126 - 300$



手轮直径 $\varnothing 400 - 520 - 640$

$\varnothing 300$ 以上为5辐手轮

FABA - LA	DN	--	--	15 - 32	40 - 80	--	100 - 125	150	200 - 400	--
FABA PN 40	DN	15 - 32	40 - 50	65	80	--	100 - 125	150	200	--
FABA PN 16 / 25	DN	15 - 32	40 - 50	65 - 80	--	100	125	150	200 - 300	350 - 400
$\varnothing D$		126	150	175	225	225	300	400	520	640
H		26	30	35	35	47	45	45	30	33
h		14	14	14	19	23	23	23	27	33
L		24	24	24	24	35	35	35	44	54
重量	kg	0,2	0,3	0,5	0,6	0,6	1,5	6,4	11,0	12,0



Ø250以上为5辐手轮

DN	15 - 20	25 - 32	40 - 50	65	80	100	125	150	200-300	350 - 500	
Ø D	120	140	160	180	200	225	250	400	520	640	
Ø d	25	30	32	36	40	45	50	70	100	100	
H	28	28	30	32	32	40	45	55	44	48	
h	16	15	15	16	14	22	25	27	14	13	
□S	9	11	12,3	13,3	14,1	16,1	17,1	20,1	23,1	30,9	
重量	kg	0,3	0,4	0,7	0,8	1,2	1,6	2,5	6,5	12	20

尺寸单位: mm